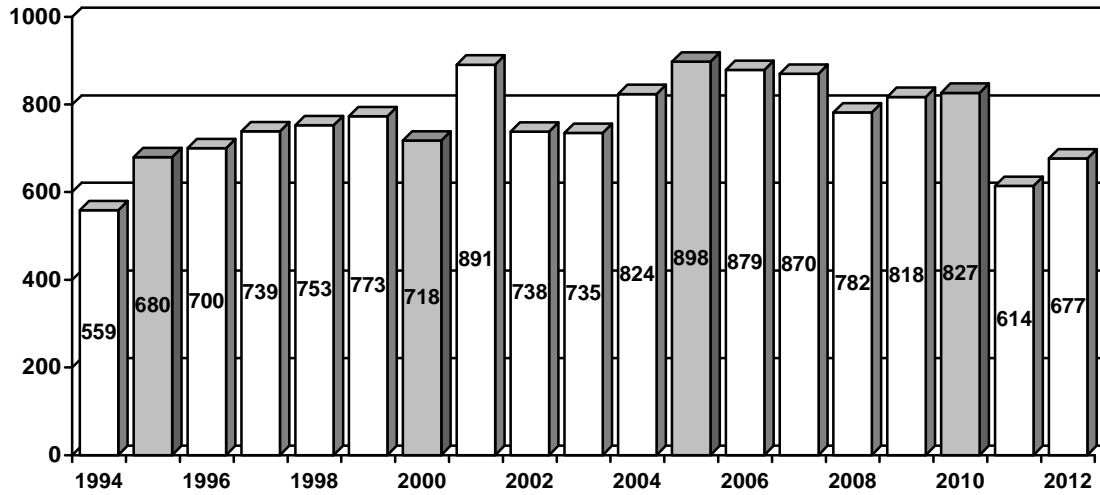


### Jugendgerichtshilfe

Fallzahlen von Strafverfahren gegen Tatverdächtige unter 21 Jahren mit Beteiligung der Jugendgerichtshilfe



<u>Altersaufteilung:</u>	<u>gesamt</u>	<u>männlich</u>	<u>weiblich</u>
14. bis 18. Jahrsjahr	335	262 78,2%	73 21,8%
18. bis 21. Lebensjahr	342	284 83 %	58 17 %
Zusammen:	677	546 80,65%	131 19,35%

### Jugendgerichtshilfefälle nach Verfahren

2012: 677 Fälle

