






PV-Offensive - Gebäudesteckbriefe

Ausbau der erneuerbaren Stromerzeugung für das Gebäudeportfolio der kreiseigenen Liegenschaften

<u>Legende</u>	
BA	Bauabschnitt
Prio	Priorität
VE	PV-Anlage (Volleinspeisung)
ÜE	PV-Anlage (Überschusseinspeisung)
DÜ-Vertrag	Dachüberlassungsvertrag, PV-Anlage nicht im Eigentum des Landkreises
kWp	Kilowatt Peak
	Bestandsanlagen
	Prio 1 (Umsetzung bis 2030)
	Prio 2 (Umsetzung bis 2040)
	Prio 3 (Umsetzung nach 2040)
	Re-Powering (Bestandsanlagen)

Verfasser

Landratsamt Zollernalbkreis

Kreisimmobilien

Hirschbergstraße 29, 72336 Balingen

Tel.: 07433/92-1501 Fax: 07433/92-1251

E-Mail Klimamanagement@Zollernalbkreis.de

Website <https://www.zollernalbkreis.de>

Erstellungsdatum

09. Feb 26


Gebäudedaten

Verwaltungsgebäude Geißbühlstraße
Geißbühlstraße 48
72469 Meßstetten

Gebäudekostenstelle

ALB107



	Bauabschnitt	Bestand/ Neubau	Baujahr	Einspeisung	Nennleistung [kWp]
	BA 1	Prio 2 (NEU)		ÜE	40

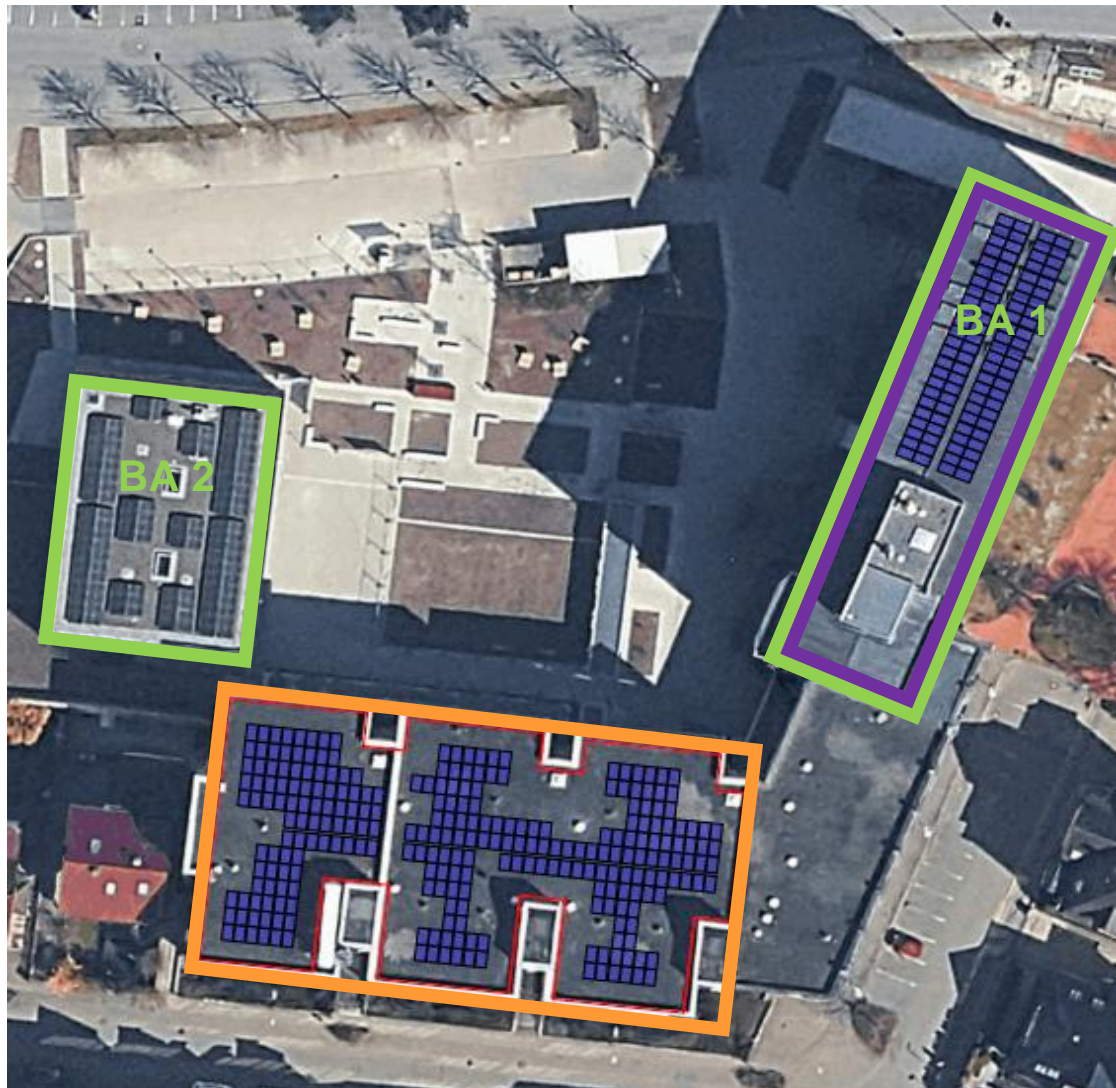
Summe Erzeugungsanlagen "Endausbau"**40**

Gebäudedaten

Walter-Groz-Schule
Johannesstraße 4-6
72458 Albstadt

Gebäudekostenstelle

ALB201



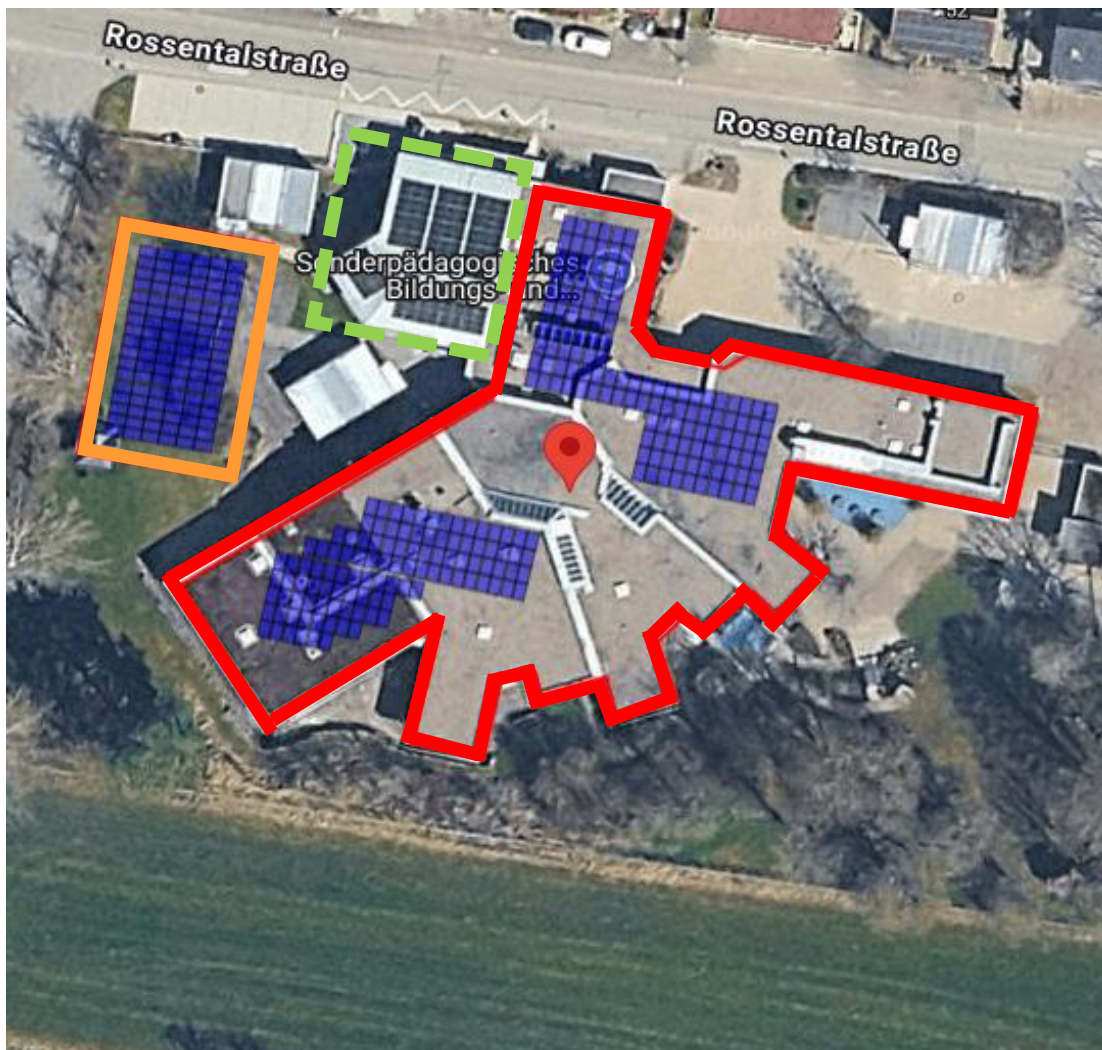
	Bauabschnitt	Bestand/ Neubau	Baujahr	Einspeisung	Nennleistung [kWp]
	BA 1	Bestand	2008	VE	(7)
	BA 2	Bestand	2025	ÜE	52
	BA 3	Prio 1 (NEU)		ÜE	120
	BA 4	Re-Powering		ÜE	40
	Summe Erzeugungsanlagen "Endausbau"				212

Gebäudedaten

Rossentalschule Albstadt
Rossentalstraße 45
72461 Albstadt

Gebäudekostenstelle

ALB203



	Bauabschnitt	Bestand/ Neubau	Baujahr	Einspeisung	Nennleistung [kWp]
	DÜ-Vertrag	Bestand (EA)	2024	ÜE	(30)
	BA 1	Prio 1 (NEU)		ÜE	45
	BA 2	Prio 2 (NEU)		ÜE	60

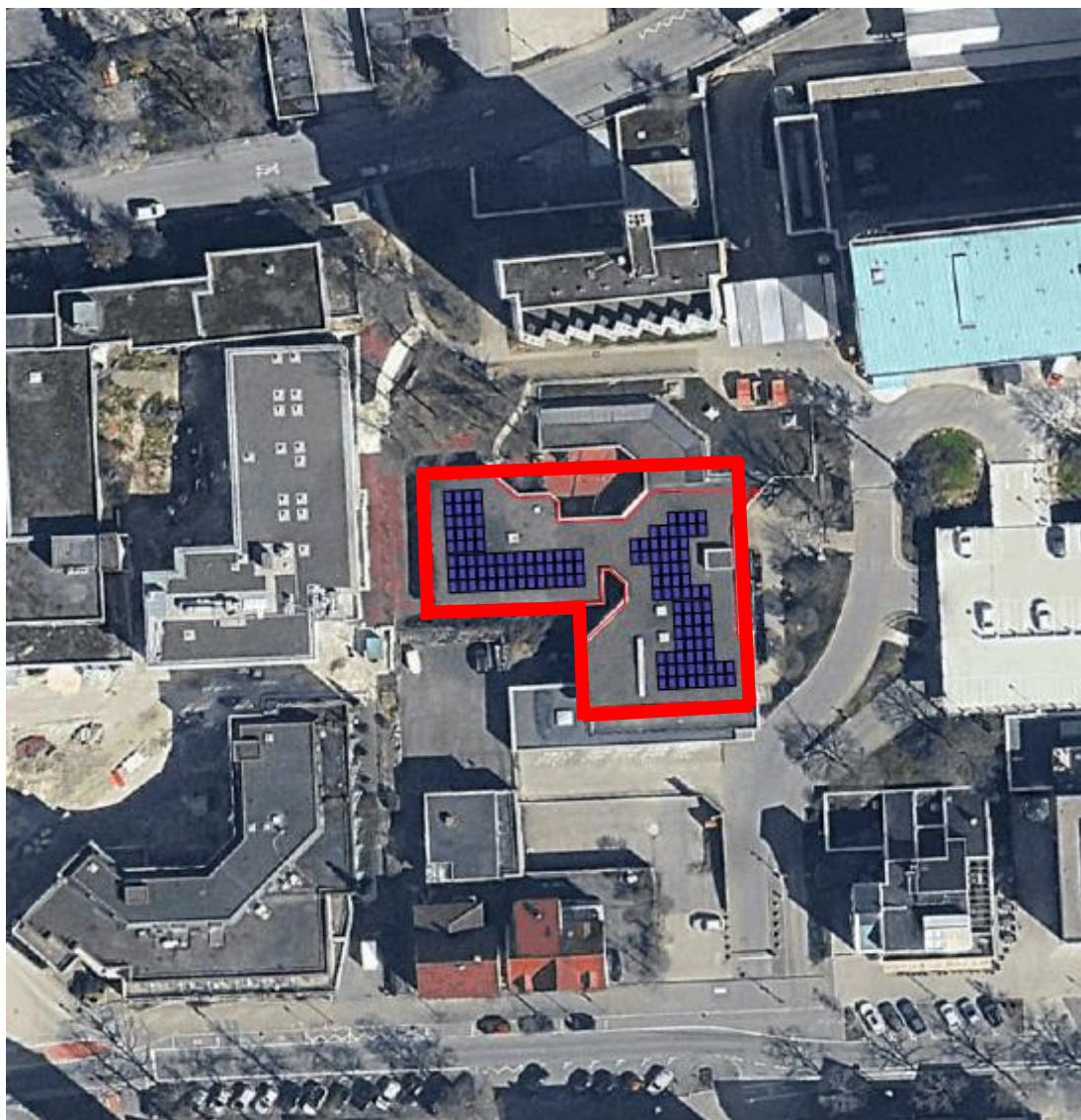
Summe Erzeugungsanlagen "Endausbau"**105**

Gebäudedaten

Verwaltungsgebäude Sonnenstraße
(Nachnutzung Gebäude Akademie für Gesundheitsberufe)
Sonnenstraße 54
72458 Albstadt

Gebäudekostenstelle

ALB303



	Bauabschnitt	Bestand/ Neubau	Baujahr	Einspeisung	Nennleistung [kWp]
	BA 1	Prio 2 (NEU)		ÜE	60

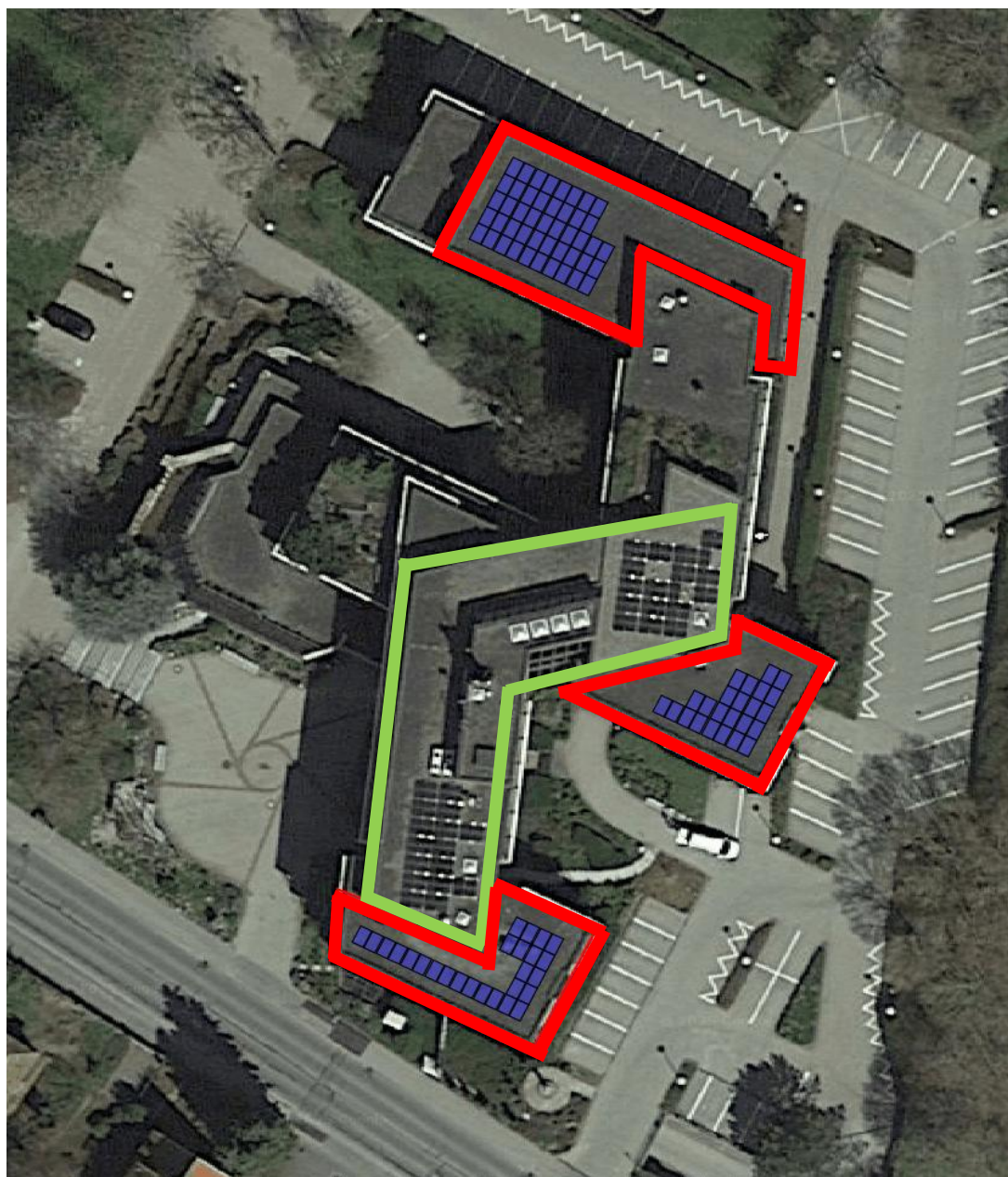
Summe Erzeugungsanlagen "Endausbau"**60**

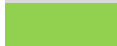

Gebäudedaten

Landratsamt Zollernalbkreis
Hirschbergstraße 29
72336 Balingen

Gebäudekostenstelle

BAL101



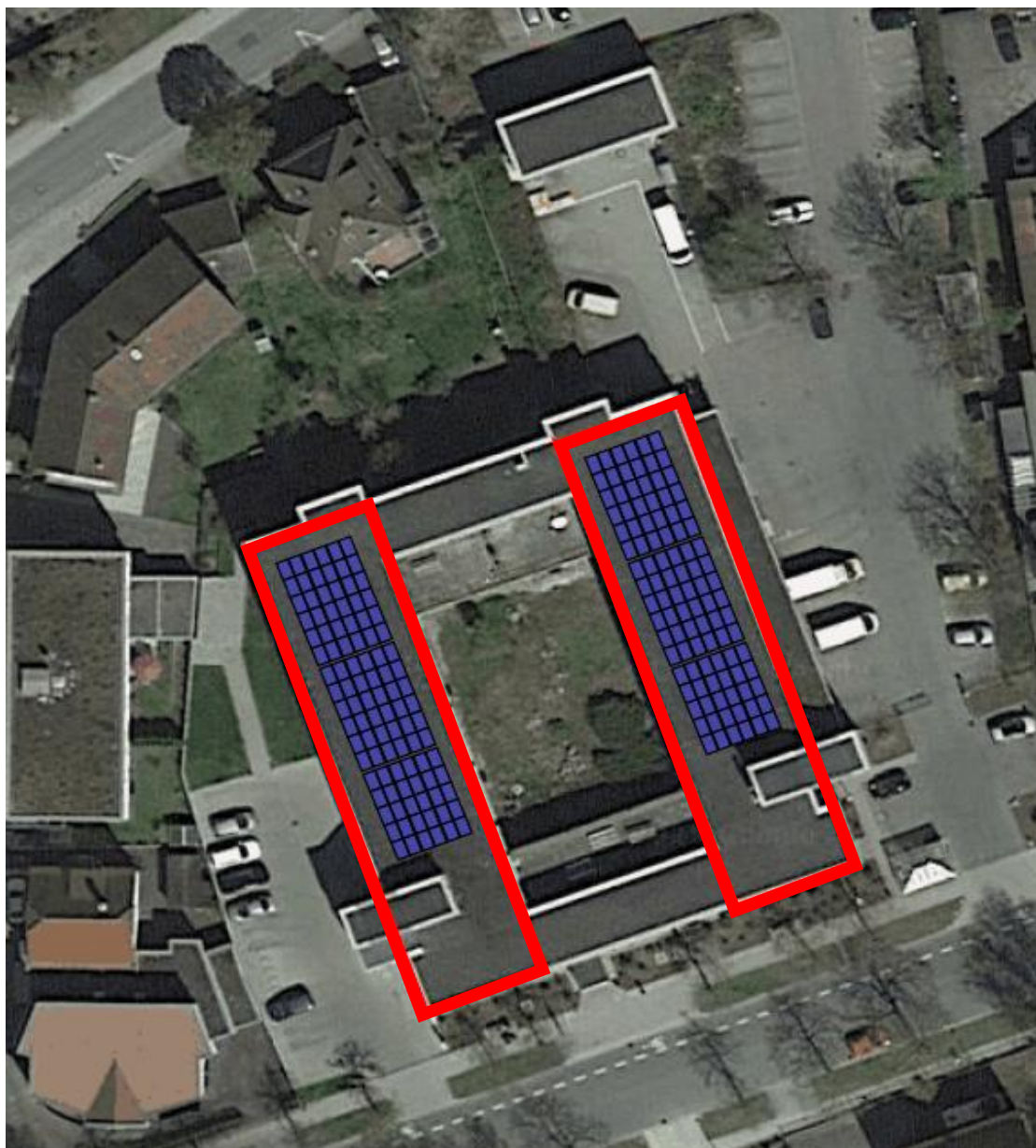
	Bauabschnitt	Bestand/Neu bau	Baujahr	Einspeisung	Nennleistung [kWp]
	BA 1	Bestand	2020	ÜE	25
	BA 2	Prio 2		ÜE	45
Summe Erzeugungsanlagen "Endausbau"					70


Gebäudedaten

Verwaltungsgebäude Robert-Wahl-Straße
Robert-Wahl-Straße 7
72336 Balingen

Gebäudekostenstelle

BAL115



	Bauabschnitt	Bestand/Neu bau	Baujahr	Einspeisung	Nennleistung [kWp]
	BA 1	Prio 2 (NEU)		ÜE	99

Summe Erzeugungsanlagen "Endausbau"

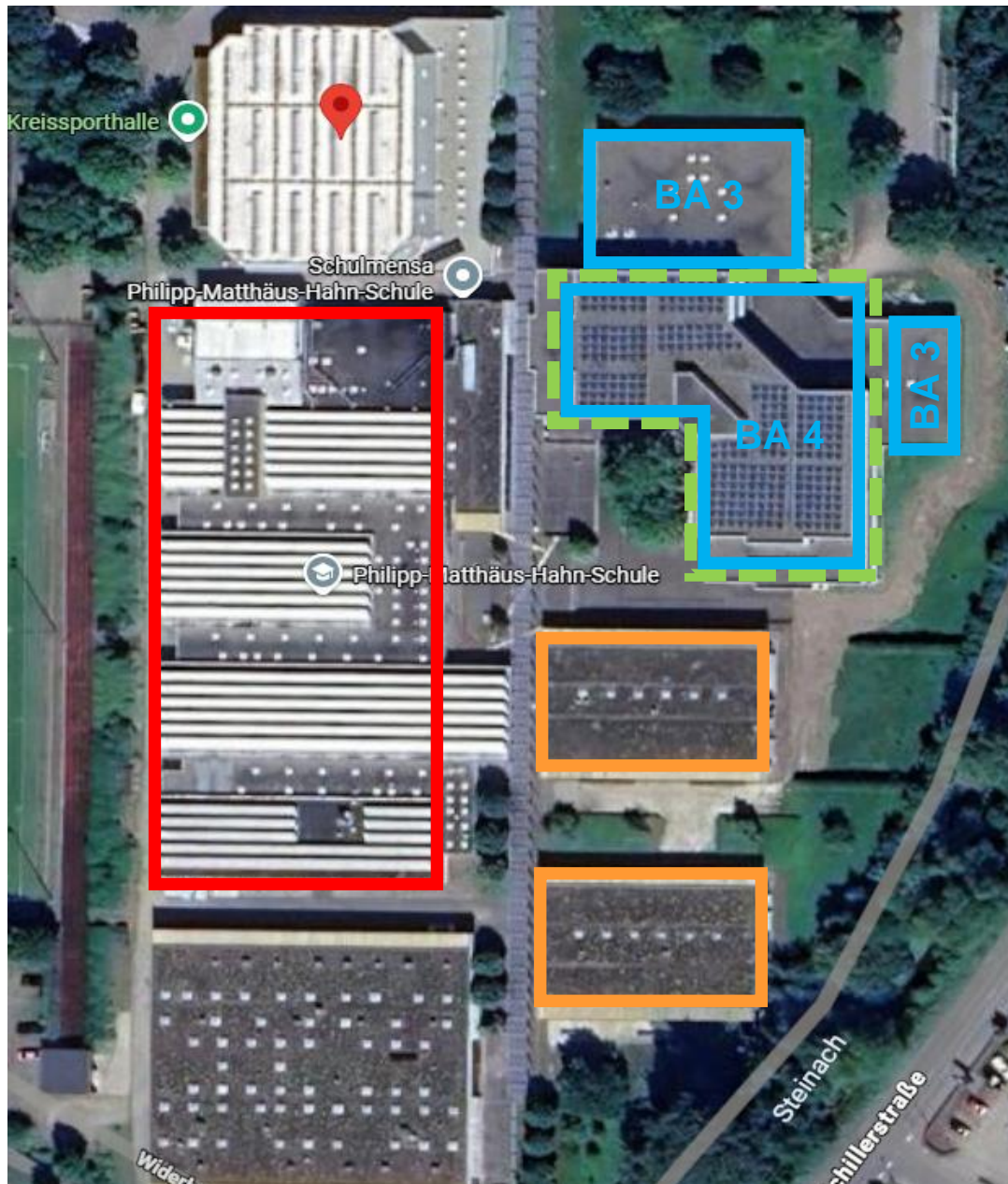
99

Gebäudedaten

Philipp-Matthäus-Hahn-Schule
 Steinachstraße 19
 72336 Balingen

Gebäudekostenstelle

BAL201



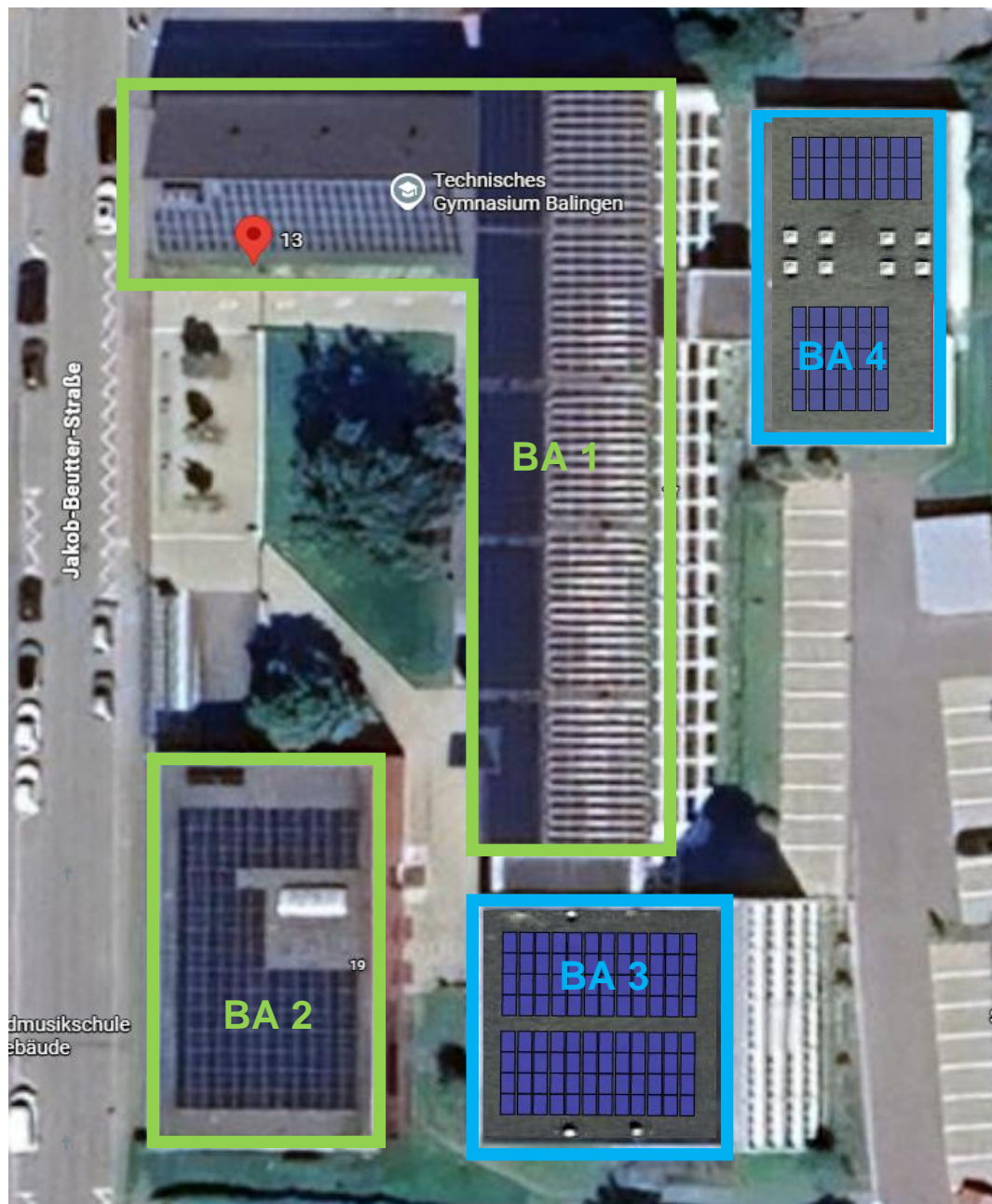
	Bauabschnitt	Bestand/Neubau	Baujahr	Einspeisung	Nennleistung [kWp]
	DÜ-Vertrag	Bestand	2013	VE	(71)
	BA 1	Prio 1 (NEU)		ÜE	90
	BA 2	Prio 2 (NEU)		ÜE	220
	BA 3	Prio 3 (NEU)		ÜE	100
	BA 4	Prio 3 (NEU)		ÜE	130
Summe Erzeugungsanlagen "Endausbau"					540

Gebäudedaten

Philipp-Matthäus-Hahn-Schule
 Jakob-Beutter-Straße 13
 72336 Balingen

Gebäudekostenstelle

BAL202



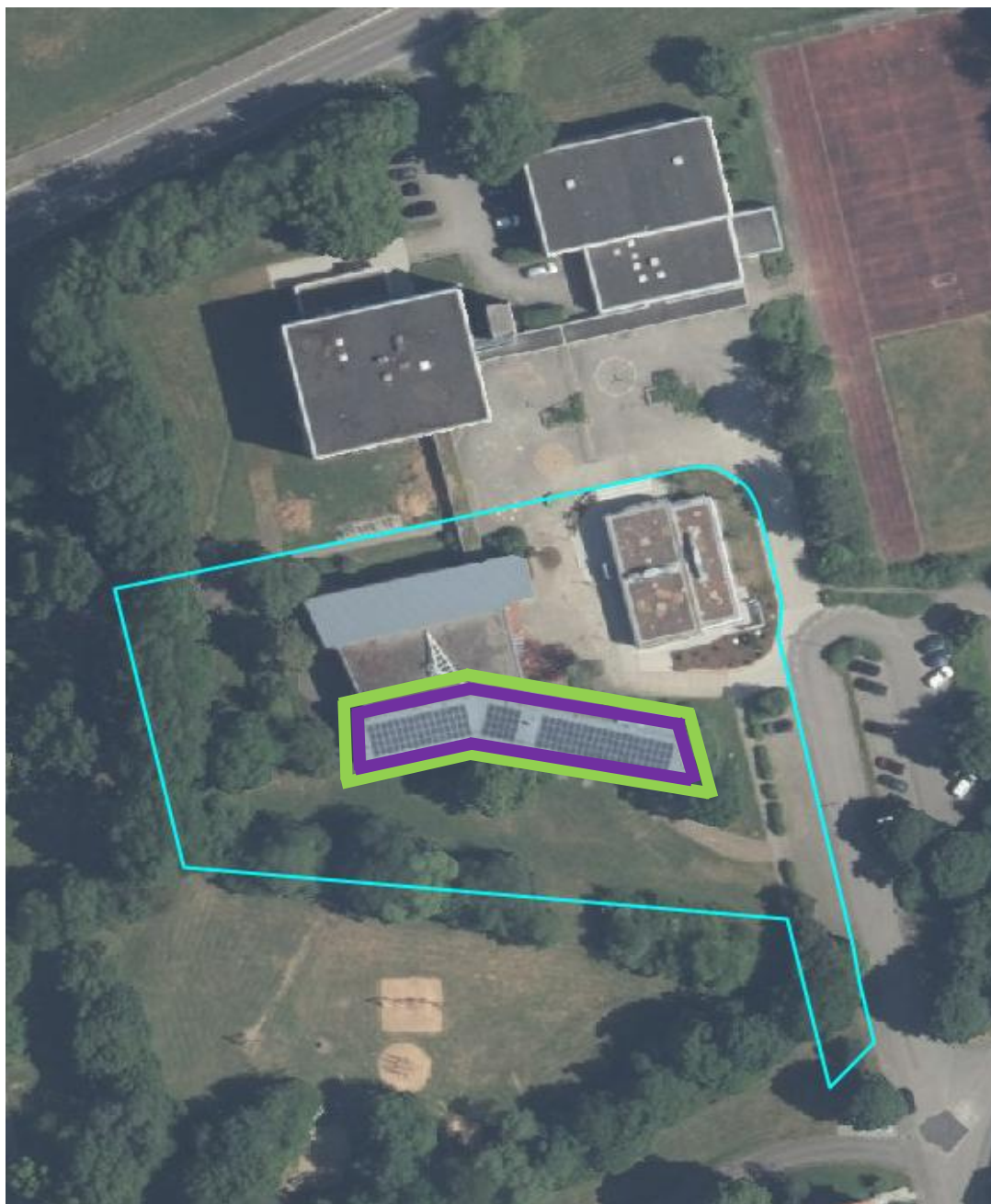
	Bauabschnitt	Bestand/ Neubau	Baujahr	Einspeisung	Nennleistung [kWp]
	BA 1	Bestand	2010	VE	91
	BA 2	Bestand	2023	ÜE	61
	BA 3	Prio 3 (NEU)		ÜE	40
	BA 4	Prio 3 (NEU)		ÜE	25
Summe Erzeugungsanlagen "Endausbau"					217

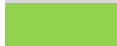

Gebäudedaten

Sprachheilschule Balingen
Liegnitzer Straße 30
72336 Balingen

Gebäudekostenstelle

BAL203



	Bauabschnitt	Bestand/ Neubau	Baujahr	Einspeisung	Nennleistung [kWp]
	BA 1	Bestand	2010	VE	(29)
	BA 2	Re-Powering		ÜE	45
Summe Erzeugungsanlagen "Endausbau"					45

Gebäudedaten

Gemeinschaftsunterkunft Beckstraße
Beckstraße 5
72336 Balingen

Gebäudekostenstelle

BAL506



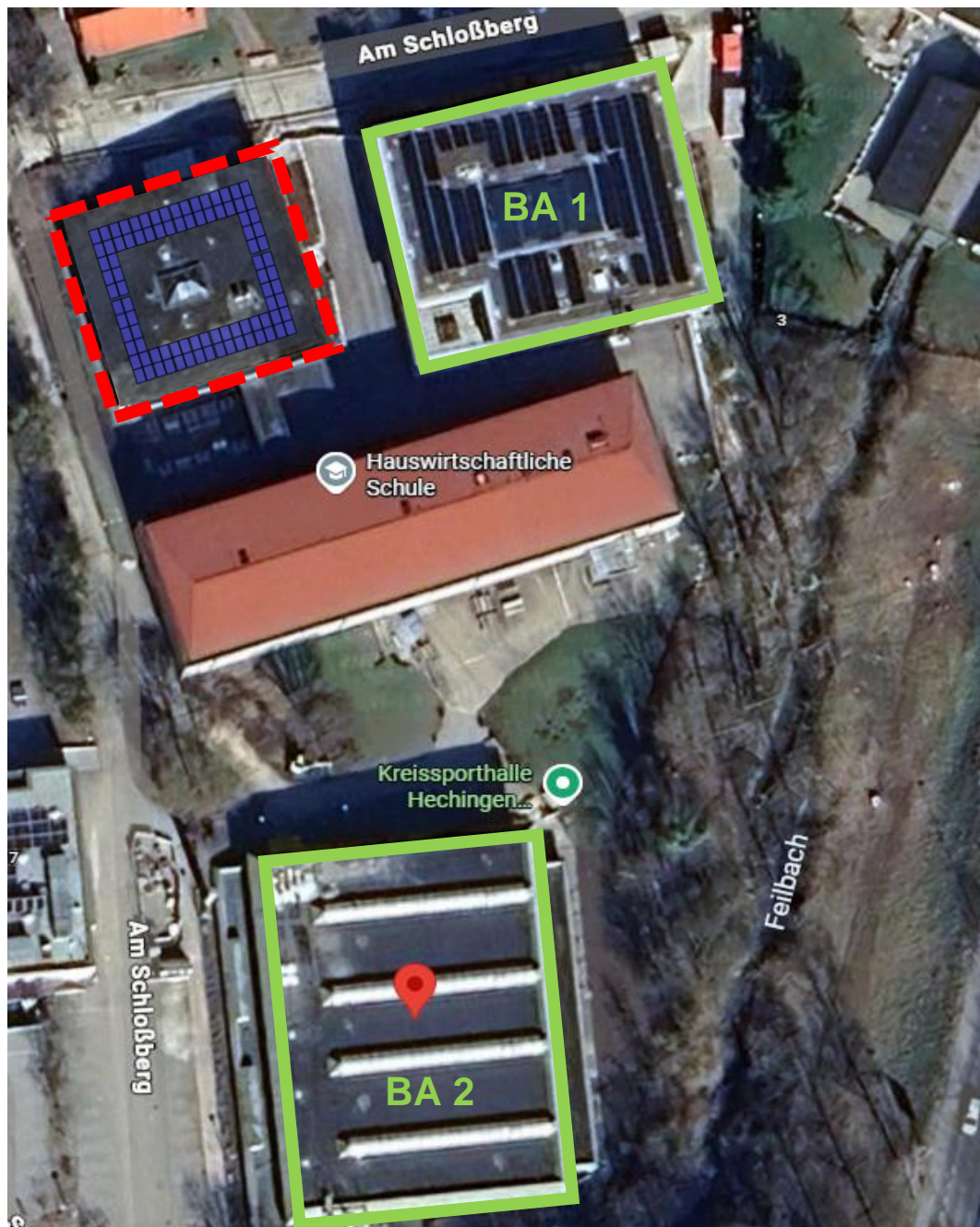
	Bauabschnitt	Bestand/ Neubau	Baujahr	Einspeisung	Nennleistung [kWp]
	BA 1	Prio 2 (NEU)		ÜE	30
Summe Erzeugungsanlagen "Endausbau"					30

Gebäudedaten

Berufliches Schulzentrum Hechingen / Kreissporthalle
Am Schloßberg 7 / 15
72379 Hechingen

Gebäudekostenstelle

HCH201 / HCH202



	Bauabschnitt	Bestand/ Neubau	Baujahr	Einspeisung	Nennleistung [kWp]
■	BA 1	Bestand	2025	ÜE	78
■	BA 2	Bestand	2026	ÜE	58
■	BA 3	Prio 2 (NEU)		ÜE	(40)

Summe Erzeugungsanlagen "Endausbau"

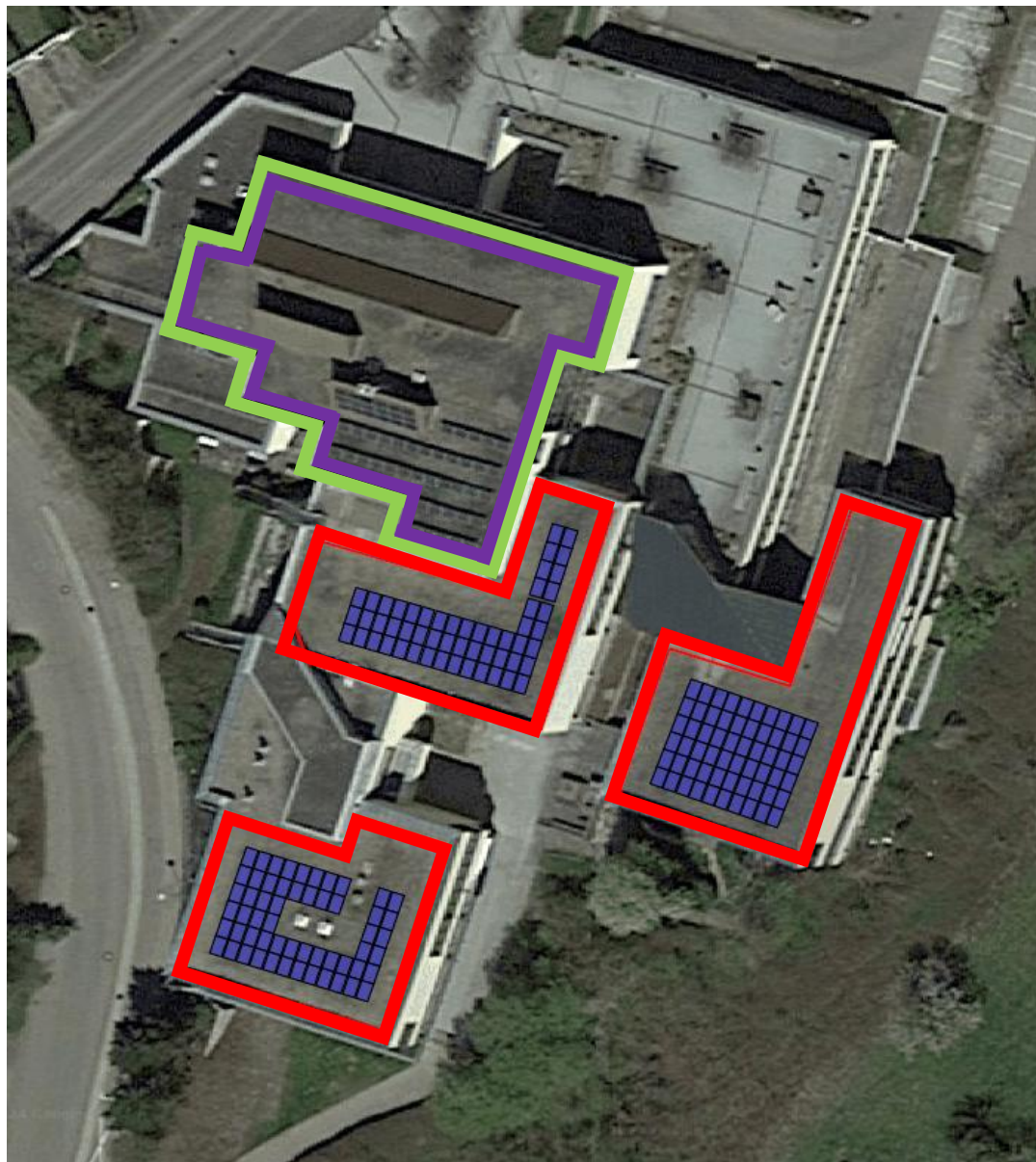
136

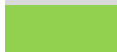


Gebäudedaten

Berufliches Schulzentrum Hechingen
Schloßackerstraße 82
72379 Hechingen

Gebäudekostenstelle

HCH203



	Bauabschnitt	Bestand/ Neubau	Baujahr	Einspeisung	Nennleistung [kWp]
	BA 1	Bestand	2009	VE	(10)
	BA 2	Re-Powering		ÜE	30
	BA 3	Prio 2 (Neu)		ÜE	80

Summe Erzeugungsanlagen "Endausbau"

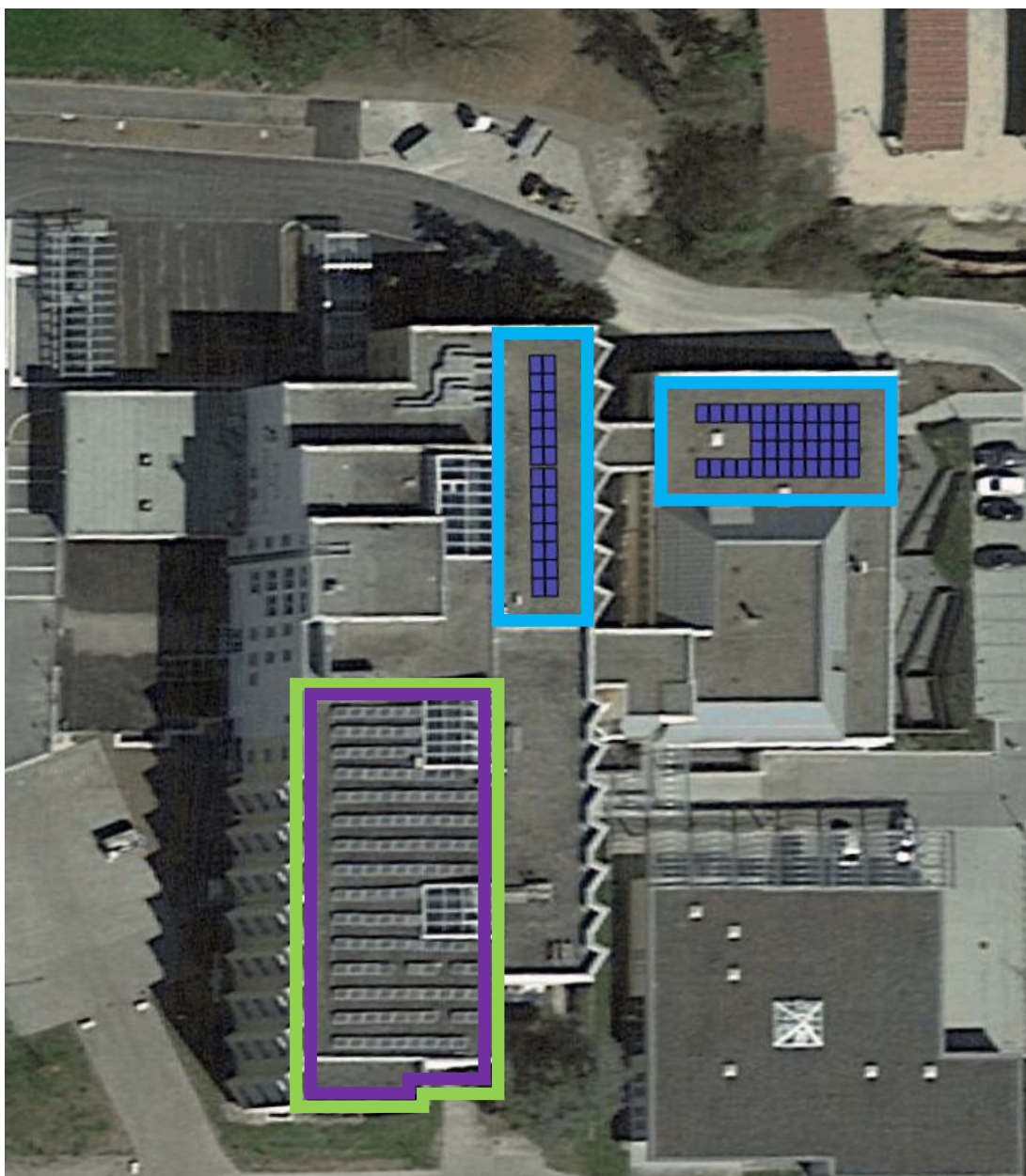
110

Gebäudedaten

Verwaltungsgebäude Zentrum am Fürstengarten
Weilheimer Straße 31
72379 Hechingen

Gebäudekostenstelle

HCH301



	Bauabschnitt	Bestand/ Neubau	Baujahr	Einspeisung	Nennleistung [kWp]
	BA 1	Bestand	2009	VE	(24)
	BA 2	Re-Powering		ÜE	40
	BA 3	Prio 3 (Neu)		ÜE	30
Summe Erzeugungsanlagen "Endausbau"					70

Gebäudedaten

Weicherschule Hechingen
An der Breite 7
72379 Hechingen

Gebäudekostenstelle

HCH204



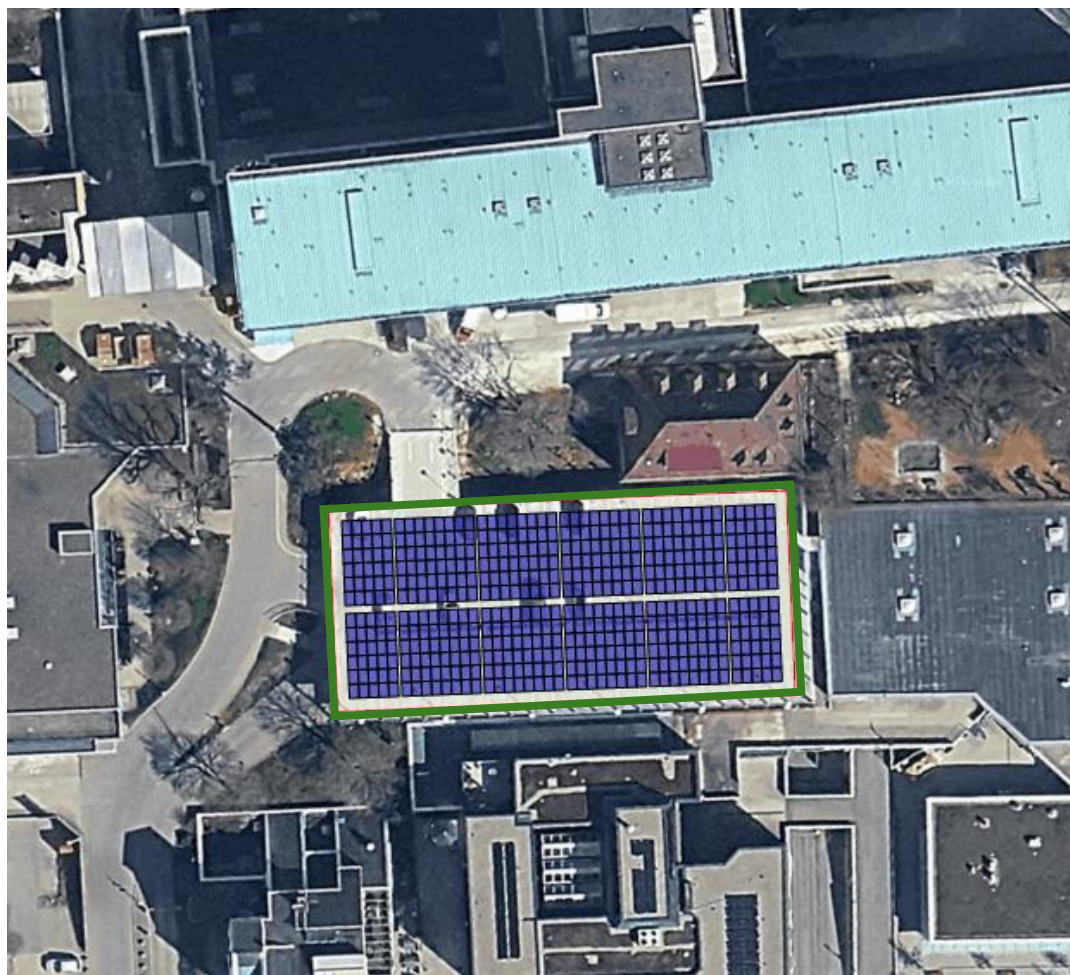
	Bauabschnitt	Bestand/ Neubau	Baujahr	Einspeisung	Nennleistung [kWp]
	DÜ-Vertrag	Bestand	2011	VE	(21)
	BA 1	Prio 3 (NEU)		ÜE	50
Summe Erzeugungsanlagen "Endausbau"					50


Gebäudedaten

Parkhaus am Verwaltungsgebäude Sonnerstraße
Sonnenstraße 54
72458 Albstadt

Gebäudekostenstelle

ALB304



	PV-Potential [kWp]
 Mitarbeitende-/Besucherparkplatz	230
Summe theoretisches Potential PV-Parkplatzüberdachung	230



Gebäudedaten

Philipp-Matthäus-Hahn-Schule
Steinachstraße 19
72336 Balingen

Gebäudekostenstelle

BAL201



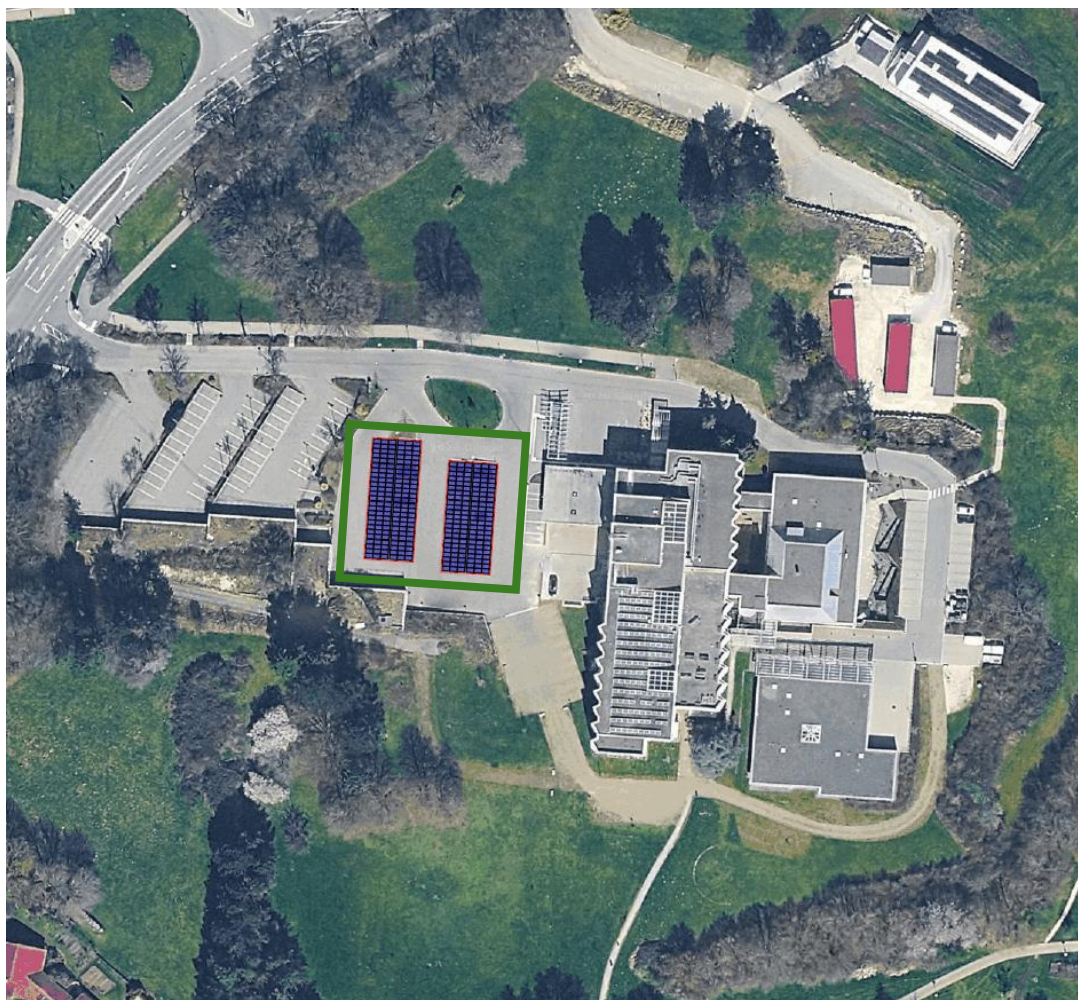
	PV-Potential [kWp]
 Parkplatz Mitarbeitende	290
 Besucherparkplatz (Schüler:innen)	520
<hr/>	
Summe theoretisches Potential PV-Parkplatzüberdachung	810

Gebäudedaten

Verwaltungsgebäude Zentrum am Fürstengarten
Weilheimer Straße 31
72379 Hechingen

Gebäudekostenstelle

HCH301



	PV-Potential [kWp]
Besucherparkplatz	130
<hr/>	
Summe theoretisches Potential PV-Parkplatzüberdachung	130