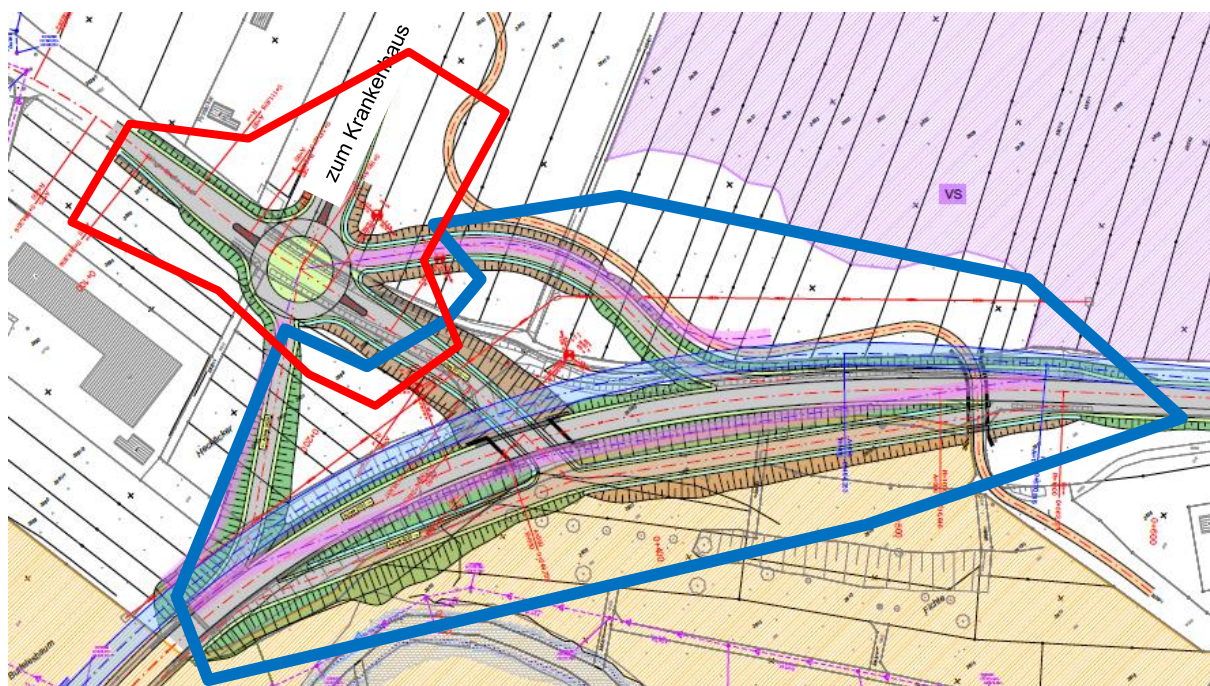


Straßenbaumaßnahme am Knotenpunkt B463/L446

In der Abbildung ist die Entwurfsskizze zum teilplanfreien Anschluss B 463 / L 446 mit Anschluss an das Klinikum dargestellt.

Die Verkehrsführung erfolgt wie nachfolgend beschrieben:

- Der Verkehr von der B 463 aus Fahrtrichtung Balingen zum künftigen Zentralklinikum, bzw. in Richtung Dürrwangen, ebenso wie der Verkehr vom Klinikum, bzw. aus Dürrwangen in Fahrtrichtung Albstadt wird unter der B 463 hindurchgeführt.
- Die Auf- und Abfahrt zur, bzw. von der B 463 soll dabei über einseitige, sog. "Holländische Rampen" erfolgen.
- Die verkehrliche Anbindung im Anschluss auf der L 442 soll durch einen fünfarmigen Kreisverkehr erfolgen.
- Einer der fünf Äste wird dabei direkt auf das Gelände des künftigen Zentralklinikums führen.



Für Radfahrer und Fußgänger, die vom südlich der B 463 gelegenen Wirtschaftsweg das Klinikum erreichen wollen, ist der Bau einer Unterführung beim bisherigen Anschluss an der Ziegelhütte vorgesehen.